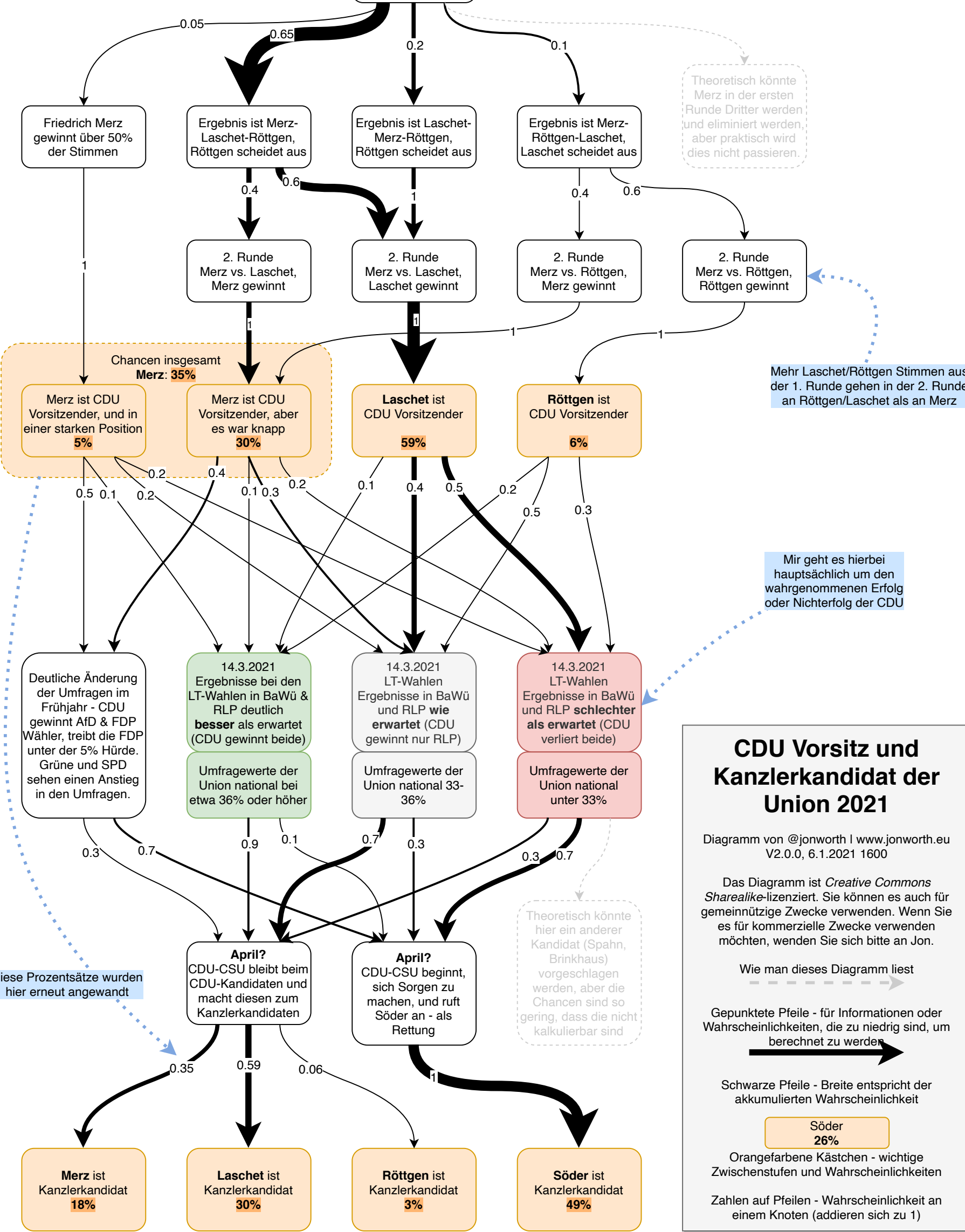


16.1.2021
1. Abstimmungsrunde für den CDU Vorsitz



Theoretisch könnte Merz in der ersten Runde Dritter werden und eliminiert werden, aber praktisch wird dies nicht passieren.

Mehr Laschet/Röttgen Stimmen aus der 1. Runde gehen in der 2. Runde an Röttgen/Laschet als an Merz

Mir geht es hierbei hauptsächlich um den wahrgenommenen Erfolg oder Nichterfolg der CDU

CDU Vorsitz und Kanzlerkandidat der Union 2021

Diagramm von @jonworth | www.jonworth.eu
V2.0.0, 6.1.2021 1600

Das Diagramm ist *Creative Commons Sharealike*-lizenzierter. Sie können es auch für gemeinnützige Zwecke verwenden. Wenn Sie es für kommerzielle Zwecke verwenden möchten, wenden Sie sich bitte an Jon.

Wie man dieses Diagramm liest

- Gepunktete Pfeile - für Informationen oder Wahrscheinlichkeiten, die zu niedrig sind, um berechnet zu werden
- Schwarze Pfeile - Breite entspricht der akkumulierten Wahrscheinlichkeit
- Orangefarbene Kästchen - wichtige Zwischenstufen und Wahrscheinlichkeiten
- Zahlen auf Pfeilen - Wahrscheinlichkeit an einem Knoten (addieren sich zu 1)

Söder 26%

Diese Prozentsätze wurden hier erneut angewandt

Theoretisch könnte hier ein anderer Kandidat (Spahn, Brinkhaus) vorgeschlagen werden, aber die Chancen sind so gering, dass die nicht kalkulierbar sind